



Dr. Fried & Partner

Unternehmensberater
für Marketing + Management

Der Touristische Vertriebsklima-Index

Ergebnisse der Online-Umfrage im Januar 2012

München, 26. Januar 2012

Dr. Fried & Partner
Sendlinger-Tor-Platz 7 • 80336 München
Telefon (089) 29 07 28 0 • Fax (089) 228 36 78
E-Mail info@fried-partner.de

Grundlagen:

Stichprobenbeschreibung - 84. Befragungsrunde

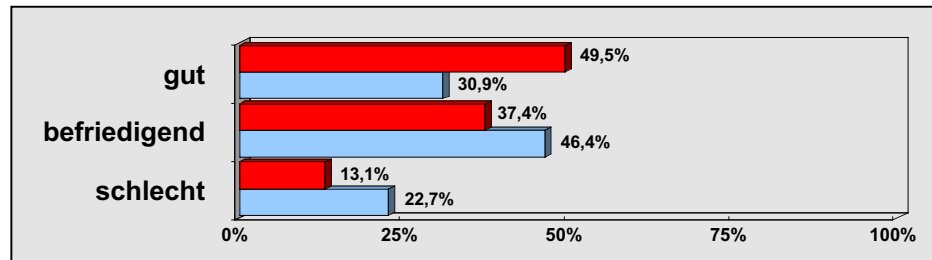
- Die Teilnehmer der Umfrage sind überwiegend mittelständische Reisebüros; ein Teil von ihnen betreibt neben dem stationären Vertrieb auch Online-Vertrieb per Homepage, der im Rahmen der Umfrage ebenfalls erhoben wird. Der Fokus liegt auf dem Vertriebsklima des stationären Vertriebs, und hier vor allem auf den Bereich „Urlaubsreisen“.
- In der 84. Befragungsrunde gaben insgesamt 214 (198) Reisebüros ihre Bewertung ab.
- Die Stichprobe im Januar 2012 im Detail
(Mehrfachantworten, in Klammern Stichprobe Dezember 2011):
 - Leisure Travel stationär 214 (194)
 - Leisure Travel online 180 (162)
 - Business Travel stationär 48 (54)
 - Business Travel online 40 (46)

Ergebnisse Befragung Januar 2012: Leisure Travel - stationärer Vertrieb

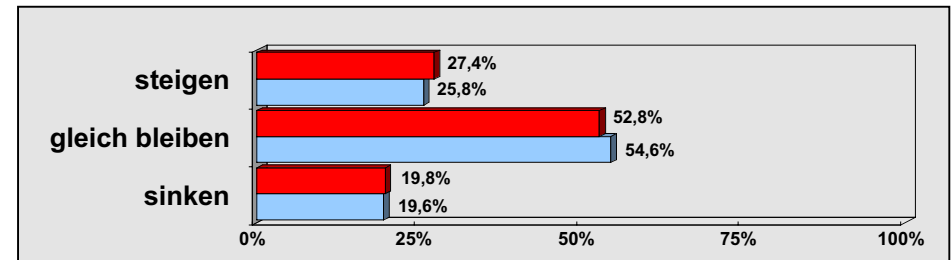
Wie beurteilen Sie die Lage im stationären Vertrieb von Leisure Travel (Urlaubsreisen)?
(n = 214)

■ Januar 2012
■ Dezember 2011

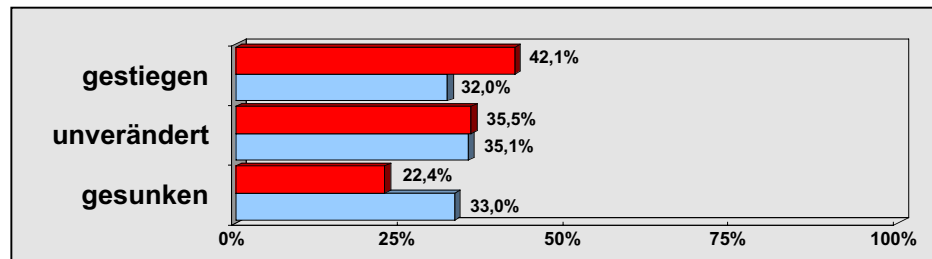
Die aktuelle Lage beim Vertrieb von Reiseleistungen ist ...



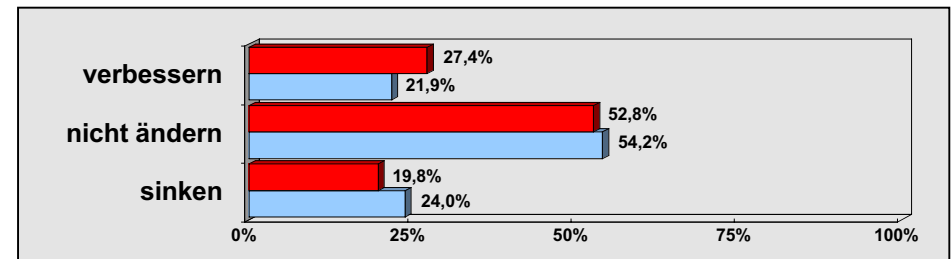
Die Nachfrage nach Reiseleistungen wird in den nächsten 6 Monaten im Vergleich zum Vorjahr ...



Der Verkauf von Reiseleistungen ist bei uns in den letzten 2-3 Monaten im Vergleich zum Vorjahr ...



Unsere Ertragssituation wird sich in den nächsten 6 Monaten ...



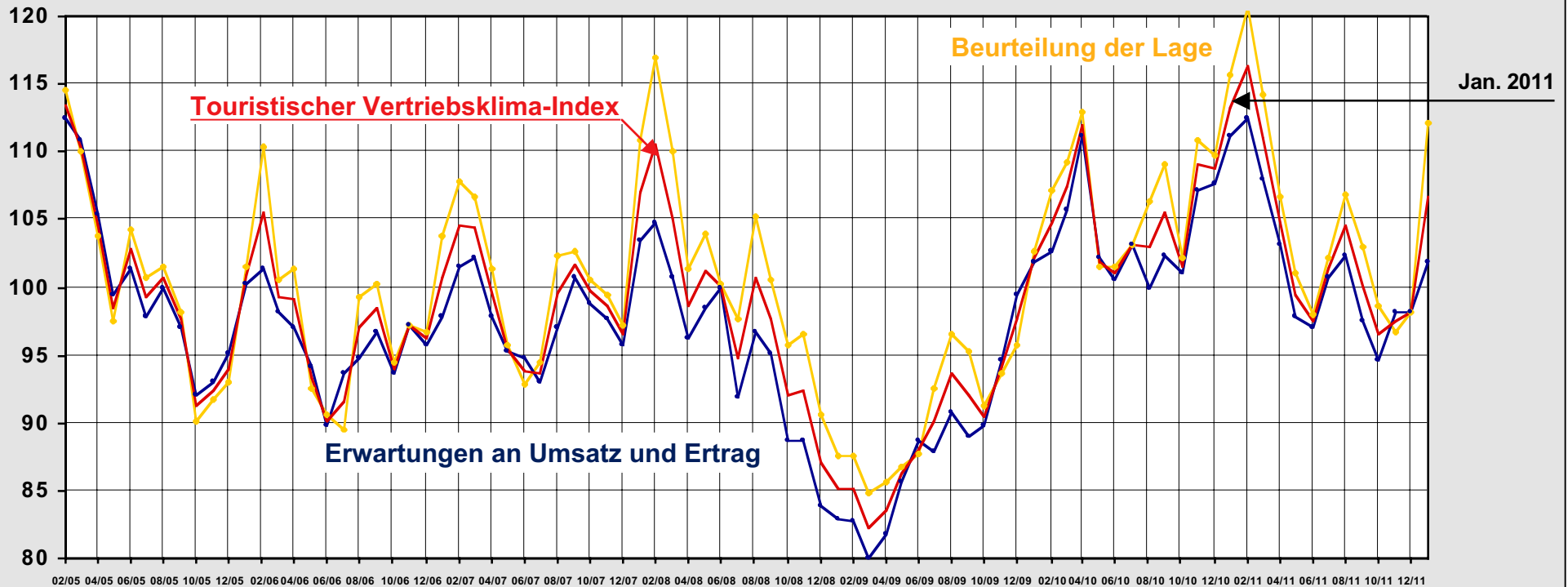
--- Lage

--- Erwartungen

Entwicklung des Reisevertriebs: Februar 2005 bis Januar 2012

Leisure Travel - stationärer Vertrieb

Touristischer Vertriebsklima-Index 2012
- Stationärer Vertrieb Urlaubsreisen -



© Dr. Fried & Partner, München

Indexwerte "Stationärer Vertrieb Urlaubsreisen", Mittelwert Februar bis Dezember 2005 = 100

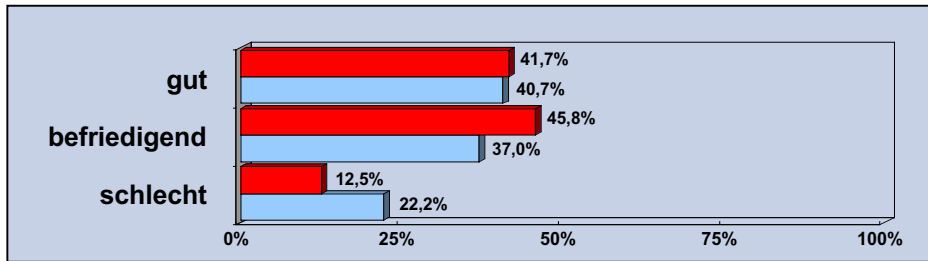
Monat/Jahr	02/05	04/05	06/05	08/05	10/05	12/05	02/06	04/06	06/06	08/06	10/06	12/06	02/07	04/07	06/07	08/07	10/07	12/07	02/08	04/08	06/08	08/08	10/08	12/08	02/09	04/09	06/09	08/09	10/09	12/09	02/10	04/10	06/10	08/10	10/10	12/10	01/11	02/11	03/11	04/11	05/11	06/11	07/11	08/11	09/11	10/11	11/11	12/11	01/12
Klima	113,4	104,6	102,8	100,8	91,2	94,0	105,6	99,1	90,2	97,0	94,0	96,3	104,6	99,6	93,8	99,6	99,7	96,5	110,5	98,7	100,1	100,8	92,0	87,1	85,1	83,6	88,1	93,6	90,5	97,6	104,8	112,0	101,0	103,0	101,5	108,7	113,3	116,3	111,0	104,8	99,5	97,5	101,4	104,6	100,1	96,6	97,5	98,2	106,7
Lage	114,5	103,8	104,3	101,6	90,2	93,0	110,3	101,3	90,6	99,2	94,4	96,7	107,8	101,3	92,8	102,4	100,6	97,2	117,0	101,3	100,3	105,2	95,8	90,6	87,5	85,6	87,7	96,5	91,3	95,8	107,2	112,9	101,6	106,3	102,1	109,7	115,6	120,6	114,2	106,6	101,0	98,0	102,1	106,9	102,9	98,7	96,7	98,2	112,2
Erwartungen	112,4	105,4	101,3	100,0	92,1	95,1	101,3	97,0	89,8	94,8	93,7	95,8	101,5	97,9	94,7	97,0	98,8	95,8	104,8	96,2	100,0	96,7	88,6	83,8	82,7	81,7	88,6	90,8	89,8	99,4	102,6	111,1	100,5	100,0	101,0	107,7	111,1	112,4	108,0	103,1	97,9	97,0	100,7	102,3	97,4	94,6	98,2	98,2	101,8
n	201	293	271	280	270	247	258	238	230	224	220	203	199	181	192	187	191	189	205	179	192	194	196	191	187	196	194	199	205	202	184	202	184	198	199	192	200	198	195	188	196	202	199	201	206	204	201	201	214

Ergebnisse Befragung Januar 2012: Business Travel - stationärer Vertrieb

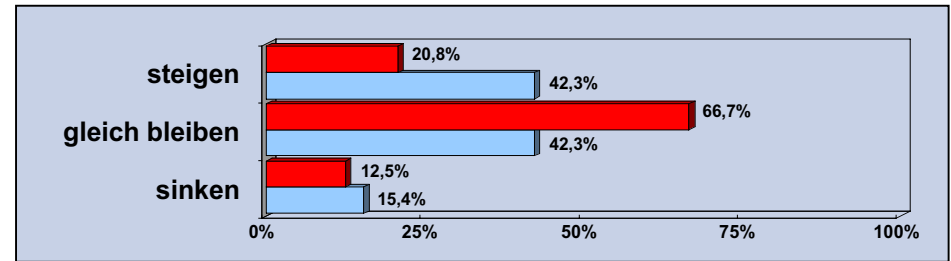
Wie beurteilen Sie die Lage im stationären Vertrieb von Business Travel (Geschäftsreisen)?
(n = 48)

■ Januar 2012
■ Dezember 2011

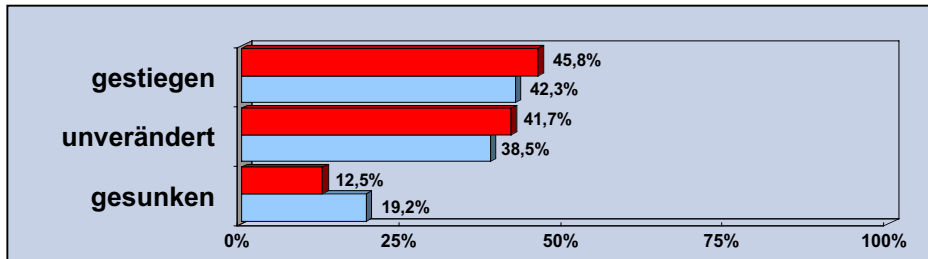
Die aktuelle Lage beim Vertrieb von Reiseleistungen ist ...



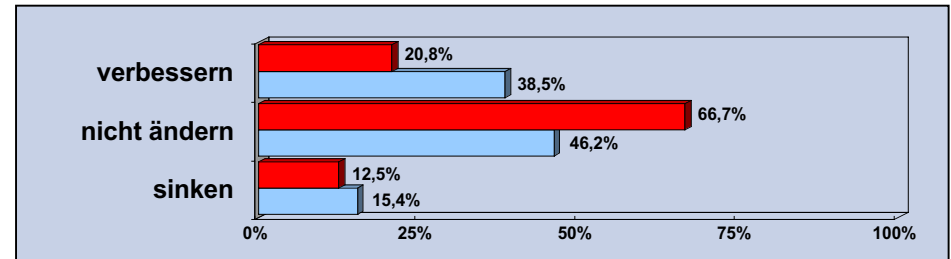
Die Nachfrage nach Reiseleistungen wird in den nächsten 6 Monaten im Vergleich zum Vorjahr ...



Der Verkauf von Reiseleistungen ist bei uns in den letzten 2-3 Monaten im Vergleich zum Vorjahr ...



Unsere Ertragssituation wird sich in den nächsten 6 Monaten ...



--- Lage

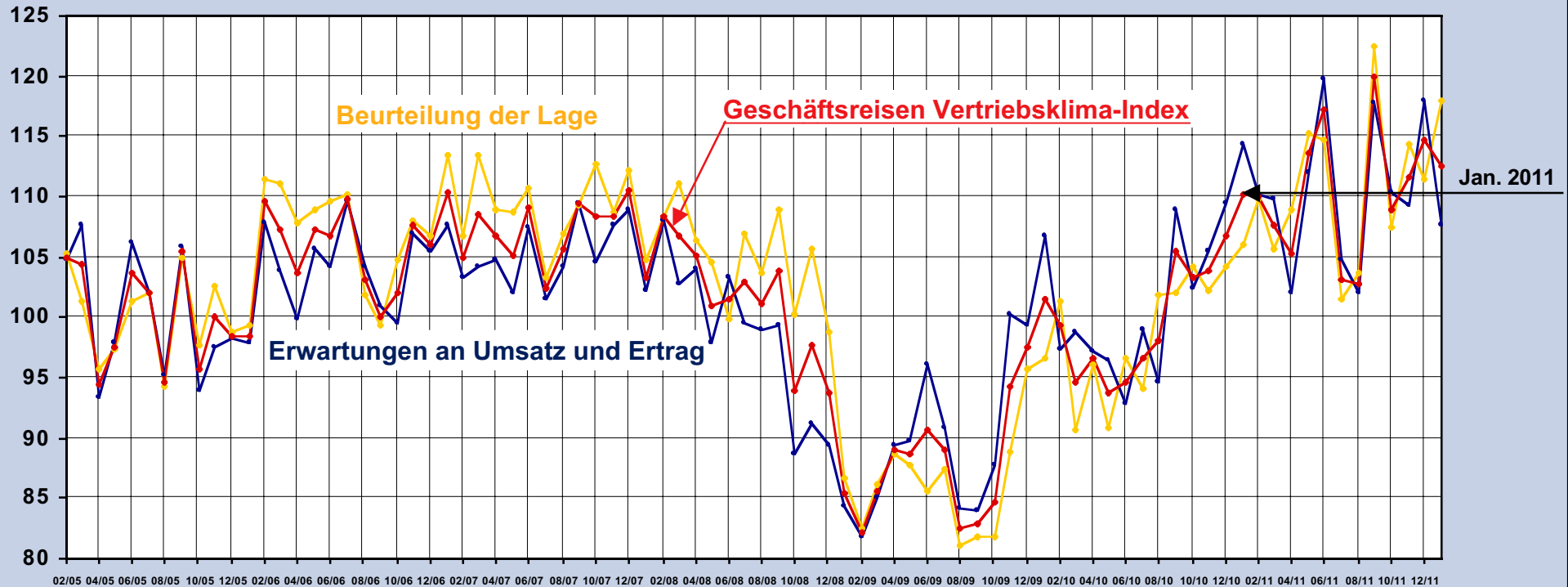
--- Erwartungen

Entwicklung des Reisevertriebs: Februar 2005 bis Januar 2012

Business Travel - stationärer Vertrieb

Geschäftsreisen Vertriebsklima-Index 2012

- Stationärer Vertrieb Geschäftsreisen -



© Dr. Fried & Partner, München

Indexwerte "Stationärer Vertrieb Geschäftsreisen", Mittelwert Februar bis Dezember 2005 = 100

Monat/Jahr	02/05	04/05	06/05	08/05	10/05	12/05	02/06	04/06	06/06	08/06	10/06	12/06	02/07	04/07	06/07	08/07	10/07	12/07	02/08	04/08	06/08	08/08	10/08	12/08	02/09	04/09	06/09	08/09	10/09	12/09	02/10	04/10	06/10	08/10	10/10	12/10	01/11	02/11	03/11	04/11	05/11	06/11	07/11	08/11	09/11	10/11	11/11	12/11	01/12
Klima	105,0	94,5	103,7	94,7	95,8	98,5	109,6	103,6	106,8	103,1	102,0	106,0	104,9	106,8	109,1	105,6	108,4	110,5	108,3	105,2	101,5	101,2	94,0	93,8	82,2	89,0	90,6	82,6	84,7	97,5	99,3	96,7	94,6	98,1	103,3	106,8	110,2	110,0	107,7	105,3	113,6	117,2	103,2	102,8	119,9	109,0	111,7	114,7	112,5
Lage	105,3	95,7	101,3	94,3	97,8	98,8	111,5	107,8	109,6	101,8	104,7	106,7	106,7	109,0	110,8	107,0	112,8	112,1	108,4	106,4	99,8	103,6	100,3	98,8	82,6	88,7	85,6	81,1	81,8	95,7	101,3	96,1	96,6	101,8	104,2	104,2	106,1	109,9	105,6	109,0	115,3	114,7	101,5	103,6	122,4	107,5	114,3	111,5	118,0
Erwartungen	104,8	93,4	106,2	95,2	93,9	98,3	107,8	99,8	104,3	104,3	99,5	105,4	103,3	104,8	107,4	104,3	104,5	109,0	108,1	104,0	103,3	99,0	88,6	89,4	81,8	89,4	96,0	84,1	87,7	99,3	97,4	97,2	92,8	94,7	102,5	109,5	114,4	110,1	109,8	102,0	111,9	119,7	104,8	102,0	117,7	110,4	109,3	118,0	107,6
n	52	67	63	71	60	51	59	51	56	51	47	45	46	41	45	49	41	48	50	45	48	53	47	48	54	52	51	55	53	55	47	48	52	50	54	45	51	68	49	55	46	67	58	54	62	63	56	56	48